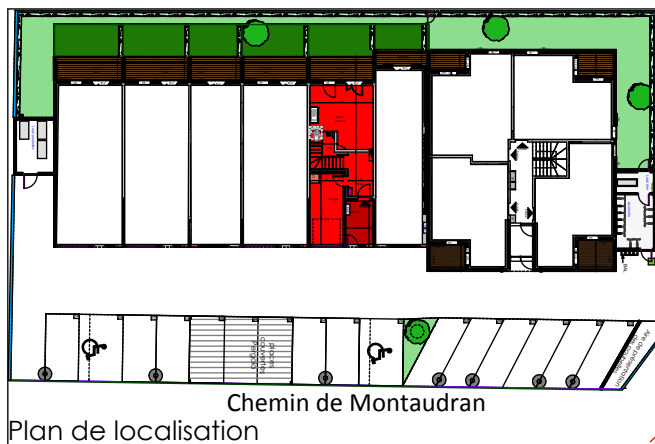


PLANS DE VENTE

4 pièces - Lot 22

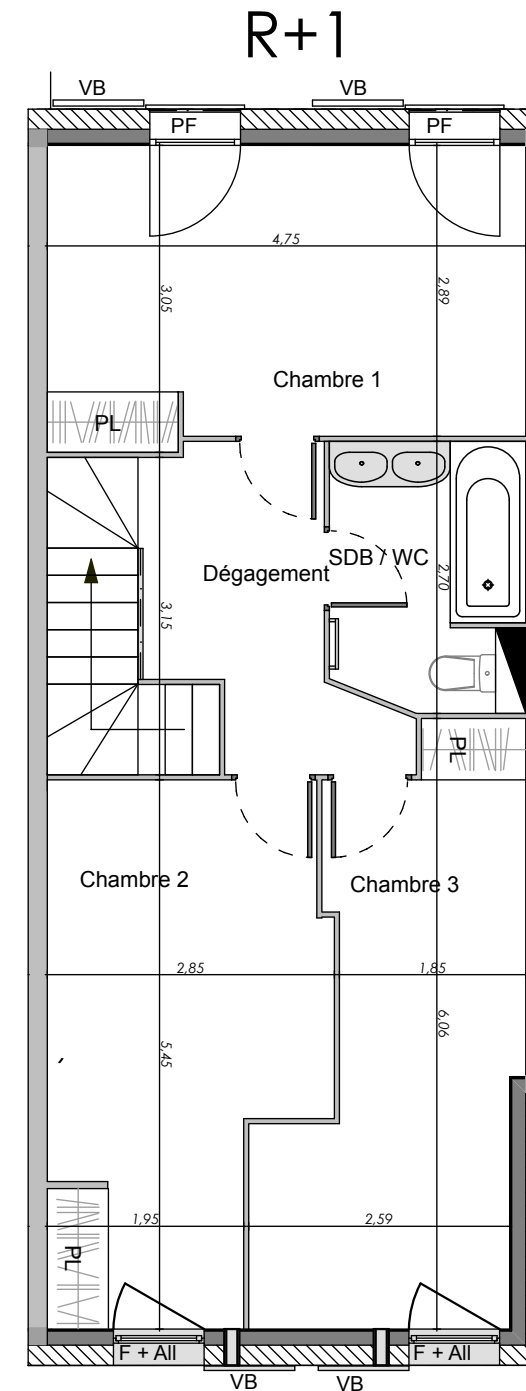
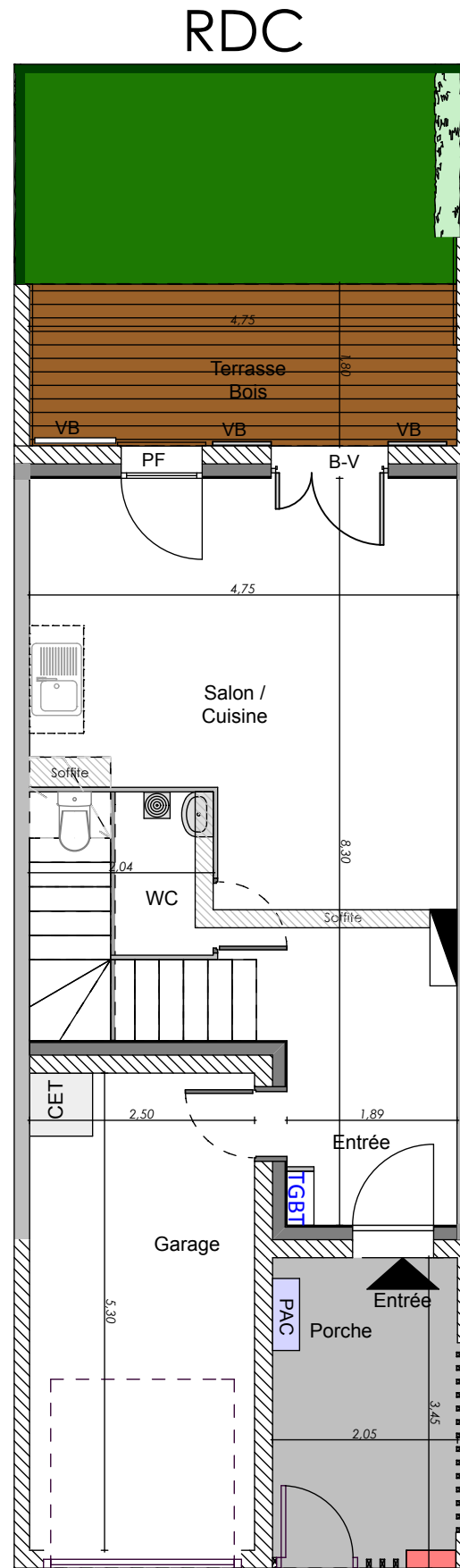


Pièces	Surfaces habitables
Salon / Cuisine (RDC)	27,00 m ²
WC (RDC)	3,00 m ²
Chambre 1 (R+1)	14,00 m ²
Chambre 2 (R+1)	13,40 m ²
Chambre 3 (R+1)	12,40 m ²
SDB / WC (R+1)	4,80 m ²
Dégagement (R+1)	5,70 m ²
Total surfaces habitables	80,30 m²
Terrasse	8,60 m ²
Jardin	11,00 m ²
Porche	7,30 m ²
Garage	13,30 m ²



Les Jardins Boréals

Plan préliminaire de réservation



- BV Baie vitrée
- PF Porte - Fenêtre
- F+All Fenêtre + Allège fixe
- Garde Corps
- VB Volet Battant
- PL Placard
- Lavabo
- TGBT Tableau électrique
- CET Chauffe eau thermodynamique
- Gaine technique
- Siphon
- Soffite
- Coffret concessionnaire
- Clotûre
- Haie
- Mur de séparation
- Claustra séparatif
- Ventilation / Diam 15 cm
- PAC Pompe à chaleur

Des modifications sont susceptibles d'être apportées à ce plan en fonction des nécessités techniques de la réalisation, tant en ce qui concerne les dimensions libres, que l'équipement.

Les surfaces indiquées sont approximatives. Les retombées, soffites, faux plafond, ainsi que l'emplacement des équipements sanitaires quand ils sont figurés, le sont à titre indicatif.

La position des arbres est donnée à titre indicatif

